



AT INTERNET
Online Intelligence Solutions

RYANAIR

Ryanair usa la analítica web para incrementar el beneficio y el rendimiento de su página web

Cliente
Ryanair

RYANAIR

Sector
Vuelos a bajo coste, B2C

Vendedor
AT Internet

Productos
Analyzer^{NX} & DataExplorer

Beneficios

- Permitir tomar decisión estratégicas
- Aumento de la conversión
- Aumentar los ingresos del sitio web

RESUMEN

Ryanair es el líder europeo en aerolíneas de bajo coste y continúa creciendo como el mayor operador europeo. En el año 2000 Ryanair transportó más de 67 millones de pasajeros en más de 800 rutas a través de 28 países europeos.

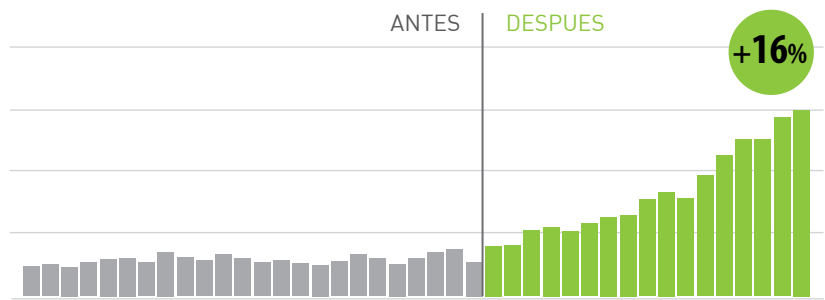
El 99% de las reservas de Ryanair se realizan a través de su página web, siendo esta su principal herramienta de marketing. El sitio web contiene información sobre las reservas y sus costes a través de su red, pero también funciona como un modelo de afiliación con diversos partners que proporcionan alojamiento, alquiler de coches, parking en aeropuerto y otros servicios.



EL RETO

Ryanair ya disponía de una solución de Analítica Web configurada en su página web, pero la información era complicada de consultar y se encontraban buscando más bien un partner que un proveedor de servicio. AT Internet fue seleccionada como una organización en la que su herramienta de Analítica Web está en continuo desarrollo y con una línea en donde todas las necesidades podrían ser atendidas en una única interfaz de usuario intuitiva. A medida que el entorno económico mundial ha tomado medidas drásticas en el consumo, el mercado de las aerolíneas de bajo coste ha sufrido la erosión de los precios, convirtiendo la conversión del tráfico de los visitantes del sitio web en una prioridad aún mayor.

Para poder realizar estas mejoras lo primero que se debe hacer es y requisitos, así como ser capaces de medir y analizar de manera efectiva los resultados obtenidos. Ryanair tenía dos objetivos principales: Rediseñar su página web para obtener el mayor tráfico convertido e incrementar el tráfico enviado a las páginas de sus partner.



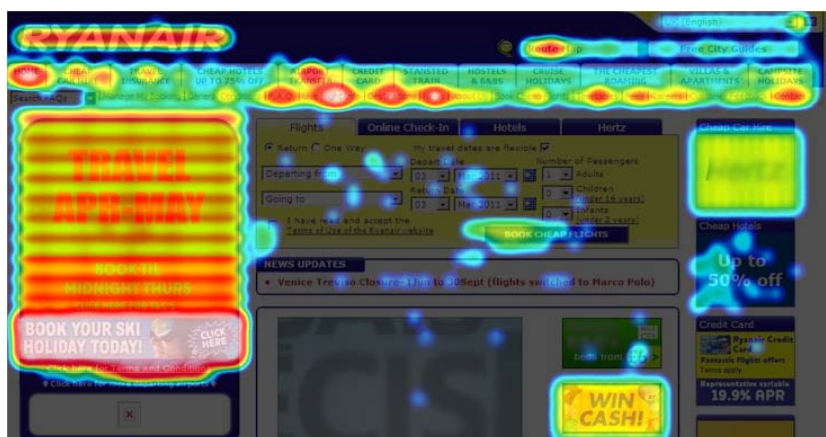
TRAFICO A PÁGINAS DE LOS PARTNERS

LA SOLUCIÓN

El uso de la Analítica Web significó para Ryanair la posibilidad de aprender cómo sus usuarios interactúan con su sitio web.

Ryanair seleccionó los productos Analyzer^{NX} y DataExplorer de AT Internet. Estos productos ayudan a Ryanair a adquirir una comprensión más profunda de su panorama de marketing online.

El uso de la Analítica Web significó para Ryanair la posibilidad de aprender cómo sus usuarios interactúan con su sitio web, permitiéndoles ver como acceden y abandonan el sitio web, usar mapas de calor para identificar los principales puntos, etc. Este conocimiento les ha permitido mejorar de manera significativa el diseño de su página de inicio.



El primer paso para mejorar la conversión fue entender la contribución de cada fuente de tráfico, usando las soluciones de Analítica Web de AT Internet, Ryanair logró identificar que el tráfico que recibían a través de búsquedas naturales era muy bajo. Como resultado de este análisis pudieron centrarse en su desarrollo así como controlar directamente cualquier mejora obtenida.

Ya que AT Internet ofrece tanto medición como soluciones de análisis, no sólo para Internet, sino para más canales de marketing, Ryanair fue capaz de identificar y probar que la personalización y el aumento de la relevancia de sus mensajes de correo electrónico proporcionaba un incremento importante de la campaña. Estos datos recogidos son cruzados con la información de los sistemas financieros a fin de verificar los datos y los ingresos generados.

Habiendo maximizado el modo en el que la gente accede al sitio web y llevándolos al “paso uno” en la consulta de vuelos, Ryanair quiso entender si existía algún tipo de problema en su proceso de compra, por ejemplo, si durante algún paso del proceso los usuarios abandonaban el mismo. Esta característica permite a Ryanair revisar todo el recorrido de los visitantes y concentrarse en las estrategias específicas para abordar el aumento de tráfico a los partners auxiliares y a las páginas de destino y origen.

EL PROCESO FINAL

.....
“...hemos sido capaces de incrementar nuestro tráfico en un 16%...”
.....

Dara Brady, jefa de publicidad, Ryanair

Dara Brady, jefa de publicidad en Ryanair dice: “Como resultado de la mejora en el rediseño de la página web somos capaces de incrementar en un 16% el tráfico a las páginas de destino y origen, así como a los partners. Personalizando nuestros emails hemos sido capaz de doblar el volumen de negocio generado desde nuestras campañas de email”.

Brady continua, “Es muy importante para Ryanair descubrir un partner con el que podemos viajar juntos en el cambiante mundo del marketing digital. No queríamos un producto estándar que no cumpliera nuestras necesidades futuras. Insistimos en un periodo de prueba antes de la selección final de nuestro proveedor y ahora puedo asegurar que en AT Internet tenemos a ese partner”.

Los planes de futuro de Ryanair incluyen la segmentación por visitante, test multivariante y una continua revisión y mejora.

BENEFICIOS

- Permitir tomar decisión estratégicas
- Aumento de la conversión
- Aumentar los ingresos del sitio web



AT INTERNET

Online Intelligence Solutions

Sobre AT Internet

At Internet es el proveedor líder independiente de soluciones de analítica web y móvil, operando internacionalmente en 9 países. AT Internet se enorgullece de su integridad de datos y su cercanía al cliente.

Orgullosos ganadores del 2009 Platinum Distinction del Sello Europeo de E-Excellence, AT Internet provee una sólida y fiable plataforma SaaS que es la mejor de su clase, ofreciendo una completa solución para aumentar la inteligencia de marketing y la efectividad de tu negocio.

Sobre Ryanair

Ryanair es la línea aérea favorita mundial y operan más de 1.500 vuelos al día desde 44 bases y más de 1200 rutas de bajo coste en 27 países, conectando 160 destinos.

Ryanair opera una flota de 262 aviones Boeing 737-800 nuevos y ha firmado contratos para una nueva flota de 49 nuevas aeronaves (antes de tomar en cuenta las cesiones previstas), que serán entregados durante el próximo año.

Actualmente Ryanair tiene un equipo de más de 8.000 personas trabajando y transportará más de 73.5 millones de pasajeros en el año fiscal actual.

Contacto

Bordeaux (HQ) / Paris	+33 (0)1 56 54 14 30
London	+44 (0)20 3178 5356
Madrid	+34 (0)911 105 829
Montréal	+1 514 658 3571
München / Hamburg	+49 (0)89 / 324927-0

www.atinternet.com